



MTS 680型高温试验夹具

开展最高温度至1500° C的高温低周材料力学性能试验的正确之选

优势

多样化

- » 不同型号的产品设计满足最高温度达1500° C(2700° F)的高温低周材料力学性能试验；
- » 适用不同形式的样件；

优异的温度梯度性能

- » 为了保证高温材料力学性能试验的准确性，该夹具进行了优化设计，保证样件的温度梯度性能满足试验要求；

MTS 680型高温试验夹具拥有不同的产品型号配合全新设计的高温炉、引伸计，可满足最高温度达1500° C (2700° F)的高温低周疲劳材料力学性能试验，也可以用于其它类型的材料力学性能试验，例如高温条件下的拉伸、蠕变试验等。

标准型1000° C (1832° F)的MTS 680型高温试验夹具采用特种超级合金制备的延长杆和夹头，而更高温度的680型高温试验夹具采用耐高温陶瓷材料制备延长杆和夹头。延长杆可以深入高温炉的热区工作，确保了样件的温度梯度满足试验需求。

MTS 680型高温试验夹具本体采用水冷却保护液压作动腔体，隔离热源防止高温对试验机液压作动缸、传感器等附件产生破坏或不利影响。夹具本身需要有独立的液压夹具控制器(手泵)，保持夹持力锁定试验件位置。

样件接头、液压控制器(手泵)以及冷却水装置需要单独购买。其中，样件夹头可根据样件的具体形式和尺寸定制，可采用凸台样件形式或者螺纹连接形式。

用于MTS 680.01型高温试验夹具的样件接头也可以用于MTS 640.10包筒式液压助力夹具高温延长杆，可满足圆棒型样件最高1000° C (1832° F)的高温材料力学性能试验。

be certain.

性能参数

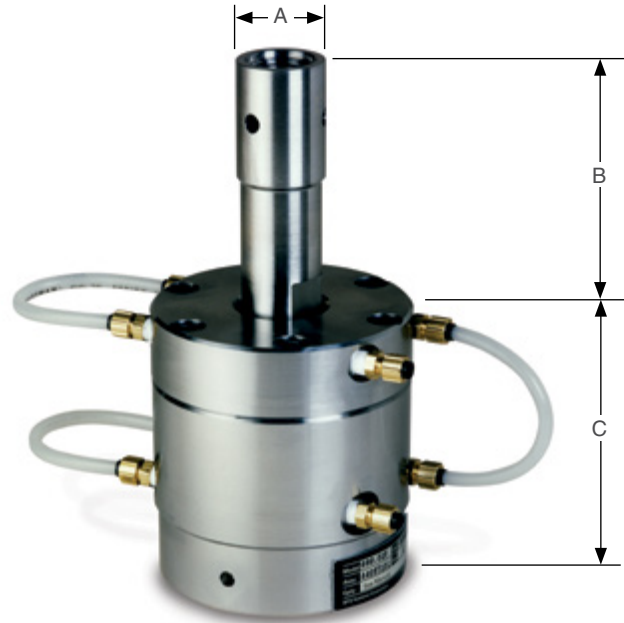
型号	额定载荷*		Weight (each)	尺寸(如图示)			螺纹尺寸	零件号
	@700° C (1300° F)	@1000° (1832° F)		A	B	C		
680.01B	15 kip	2.0 kip	20 lb	1.5 in	4.6 in	4.9 in	1-14	044-057-103
680.01B	68 kN	8.9 kN	9 kg	38 mm	117 mm	124 mm	M27x2	044-057-103

*注意：额定载荷值在列出的温度区间基本呈线性变化。

附件

类型	零件号
手泵(必需)	100-254-832
水冷套件	057-697-502
可替换密封套件	040-985-901

样件接头	尺寸	零件号
凸台	0.25in 夹持段直径, 0.75~0.85in 凸台直径	041-901-902
凸台	0.40in 夹持段直径, 0.75~0.85in 凸台直径	041-901-904
凸台	12mm夹持段直径 21.1~21.6mm凸台直径	041-901-903
凸台	0.50in 夹持段直径, 0.75~0.85in 凸台直径	041-901-901
螺纹	1/2 in -13 UNC-2B	041-901-801
螺纹	M12 x 1.75 mm	041-901-802



MTS 系统公司还可以提供超过1000° C (1832° F)的非标准型680系列高温低周疲劳测试夹具，包括与之对应的高温引伸计和高温炉等全套解决方案，请联系MTS系统公司的应用工程师予以确认细节。



美特斯工业系统(中国)有限公司
MTS Systems(China) Co., Ltd.

上海
电话: 021-24151000
传真: 021-24151199

北京
电话: 010-65876888
传真: 010-65876777

电邮: MTSC-Info@mts.com
http://www.mts.com
https://www.mtschina.com/

ISO 9001 Certified QMS

上述参数指标若发生变更，恕不另行通知。若有疑问，请与 MTS 系统公司的应用工程师予以确认。

MTS是MTS系统公司的注册商标，该商标在美国境内注册，在其他国家和地区也受到法律保护。RTM No. 211177.

© 2021 MTS Systems Corporation.
100-641-964a 680HighTempGrips 3/21